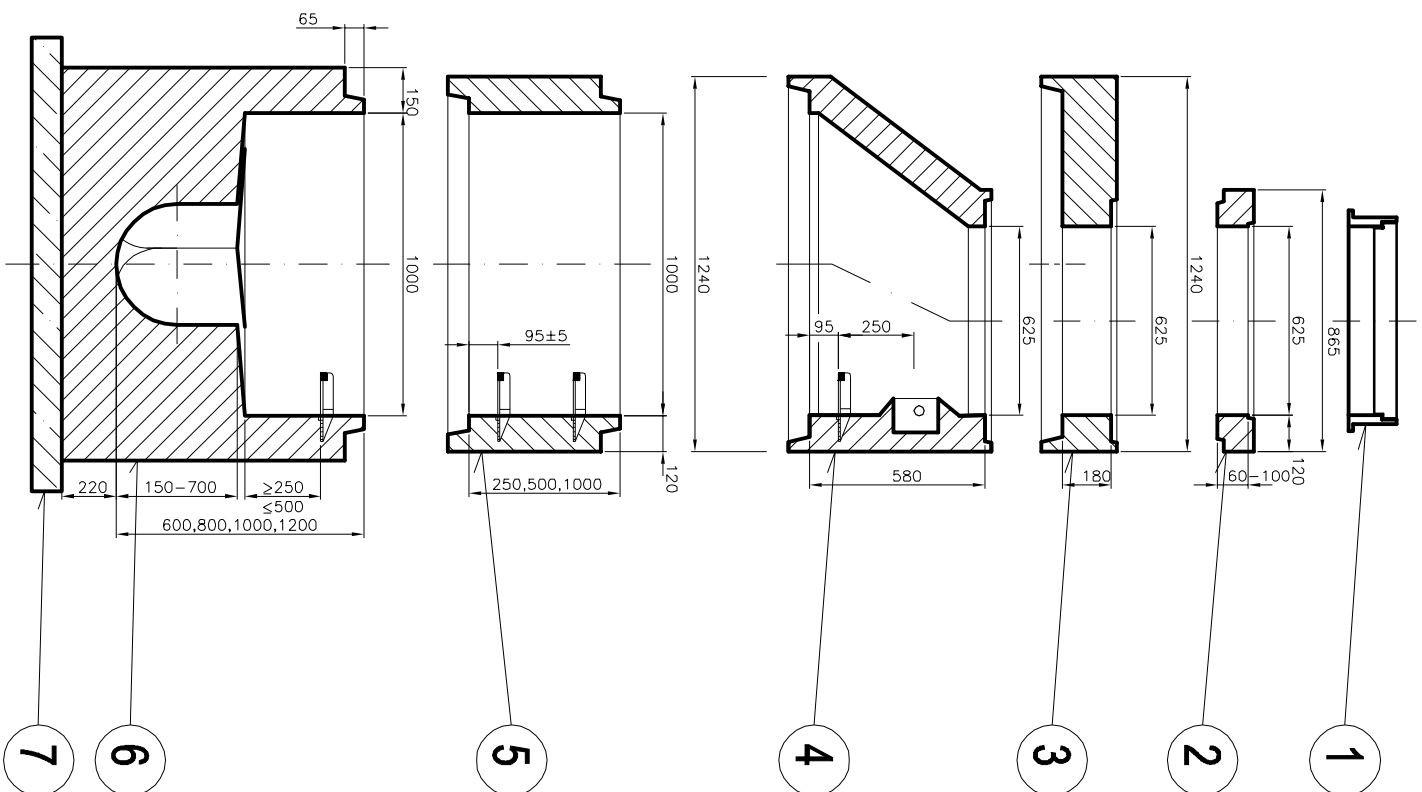
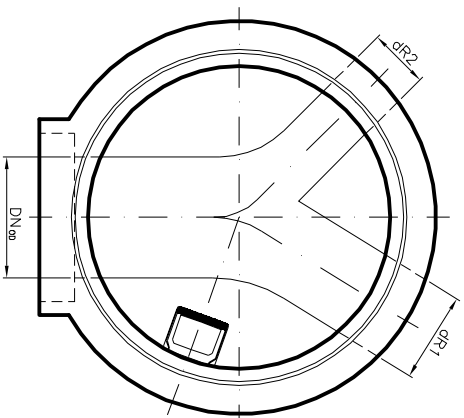


# ŘEZ A-A'



# PUDORYS



# REVIZNÍ PREFABRIKOVANÁ ŠACHTA

M 1:25

## LEGENDA

- 1 POKLOP LITINOVÝ Ø600 mm (NEODVĚTRANÝ) - TŘÍDA D400
- 2 VYROVNÁVACÍ PRSTENEC TBW-Q.1 63/12
- 3 ZÁKRYTOVÁ DESKA TZK-Q.1 100-63/17
- 4 ŠACHETNÍ KONUS TBR-Q.1 100-63/60
- 5 ŠACHETNÍ SKRUŽ ROVNÁ TBS-Q.1 100/25/12
- 6 ŠACHETNÍ DNO TBZ-Q.1 100/425-485
- 7 PODKLADNÍ BETONOVÁ DESKA - BETON B15, TL. 100 mm

[illegible]

**±0,000 = stávající**

Autor projektu :		Ing. D. Voříšek	Odpovědný projektant:	Martin Kalnus	Autorizace	Formát :	2x A4
Vedoucí projektant:		Ing. V. Hromádko	Vypracoval:	Tomáš Černý, DiS.		Datum zahájení :	09/2020
Investor :		Pardubický kraj, Komenského nám. 125, Pardubice, 532 11			Datum vydání:	10/2020	
Městský úřad, Kraj, adresa stavby:		M.Ú. Holice, Pardubický, Nédražní 301, 534 01				Č. Z. :	6-7
parcely: 208; 210/2; 211; 212/12; 212/2; 212/3; 212/4; 212/5; 213/1; 213/2; 213/3; 214/1; 214/10; 214/6; 214/4; 214/5; 214/7; 214/8; 215/1; 215/2; 216; 217/2; 217/3; 7878; 7879;							
Akce :  <b>SŠ automobilní Holice - hospodaření se srážkovými vodami</b> HOSPODAŘENÍ SE SRÁŽKOVÝMI VODAMI DOKUMENTACE PRO STAVEBNÍ POVOLENÍ SLOUČENÁ S PROVÁDĚCÍ DOKUMENTACÍ					APRIS pro s.r.o. Jiráskova 2839 530 02 Pardubice IČ: 09110305		
Název výkresu :  Typová revizní šachta DN 1000 mm					PARÉ: Slupeň PD:	Měřiko :	Číslo výkresu :
					DPS	1:25	IO01.06